

Hokkai KOKI

せんこう あんきょ き
穿孔暗渠機「カットドレーンmini」®

商標登録済

無資材・簡単・迅速な暗渠設備で抜群の排水性を!



“新方式の穿孔方法”

大空洞・連続性!



▲施工後断面(深さ500mm)

適用推奨トラクター

30PS～60PS(カテゴリー I)

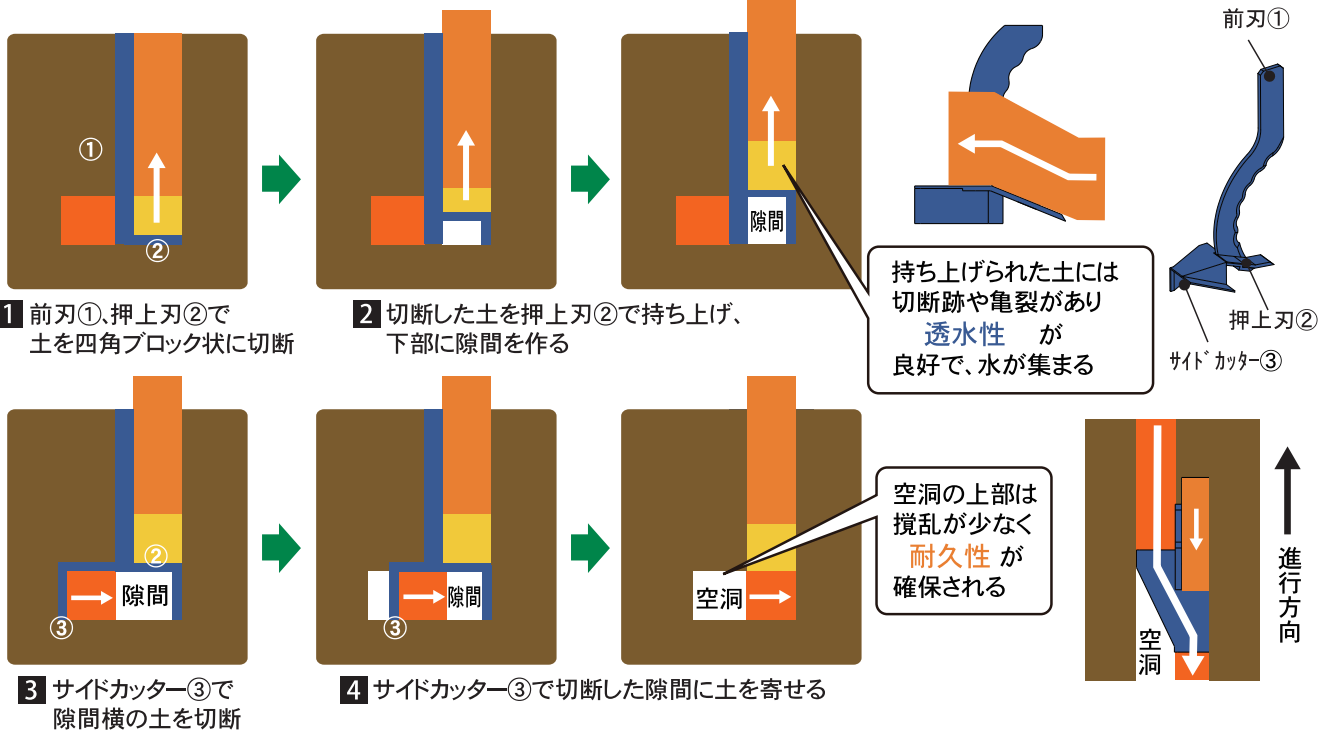
仕様	
名称	カットドレーンmini
型式	KSDM-03
接続方法	標準3点リンク直装
カテゴリー	I
全長・全幅・全高	1,300mm・700mm・1,200mm
重量	140kg
作業深さ	300～500mm
作業速度	2～4km/h

小型トラクター対応



※製品の概観、仕様は改良のため、予告なく変更することがあります。

穿孔暗渠機「カットドレーンmini」の概要



オプション

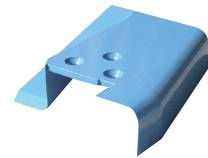
カットサーフ

サイドカッターをサーフ用カッターに交換することにより圃場表面に排水路を作成できます。



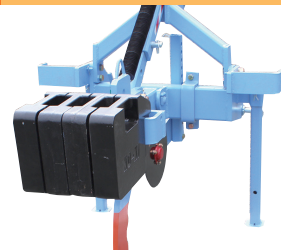
大口径サイドカッター

8cm×8cm



ウェイト

25kg/1個



穿孔暗渠機「カットドレーンmini」は  農研機構 農研機構農村工学研究部門との共同開発製品です。本穿孔暗渠機「カットドレーンmini」は特許 第 6021072 号 が利用されています。

「ものづくり」で農業を支える

Hokkai KOKI

株式会社 北海コーキ



〒099-1587 北海道北見市豊地22-4
TEL 0157-36-6808 FAX 0157-36-6809